



小樽双葉進路だより

進路指導部

令和6年11月12日

第24号 発行

「関係校・指定校特集②」号

<おさらい:関係校・指定校推薦って>

大学・専門学校の入試の仕組みとして【学校推薦型推薦】というのがあります。関係校・指定校推薦というのは学校推薦型の中の一つで、ご縁のある大学（龍谷大学など）から「双葉高校からは〇人の生徒を受け入れますよ」という推薦の仕組みです。全国的にも有名な大学からも指定校推薦の枠をいただいております。受験の戦略としては非常に有効な手段の一つです。

前号は本校の母体である龍谷大学について特集しました。今回は同じく関係校である「京都女子大学」をピックアップしてみます。

【<しなやかに、切り拓け。>～「柔」のリーダーを育成する京都女子大学～】

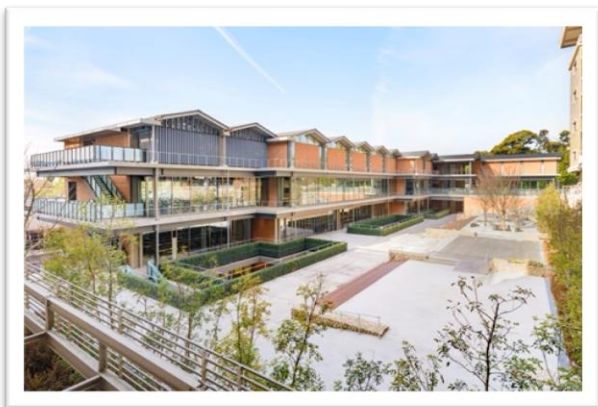
京都女子大学は、1899年創立の伝統と先進の学びが融合した女子大学です。京都の歴史と文化が息づく環境で、文学部や発達教育学部、家政学部、現代社会学部など、学生の多彩な興味に応える学びが揃っています。

自然豊かなキャンパスでは、サークル活動やボランティアが盛んで新しい仲間との交流も深められます。また、充実した留学プログラムやきめ細かな就職支援により、自分らしく成長し社会で活躍できる力を養えます。

また近年では大規模なキャンパスのリニューアルが行われ、最新の設備で学ぶことができます。



京都女子大学



<各学部・学科の特色>

学部名	学科名	特色
文学部	国文学科	日本文学と日本語の深い理解を通じて、国際的にも通用する発信力を養成します。
	英語文化コミュニケーション学科	英語圏の文学・文化を学び、英語運用能力と国際的視野を培います。
	史学科	日本史・東洋史・西洋史を幅広く学び、歴史的視点から現代社会を考察します。
発達教育学部	教育学科	教育学専攻、養護・福祉教育学専攻、音楽教育学専攻の3専攻を設置し、多様な教育分野で活躍できる人材を育成します。
家政学部	食物栄養学科	栄養士や管理栄養士を目指し、食と健康に関する専門知識を修得します。
	生活造形学科	生活環境や衣食住に関するデザインと技術を学び、豊かな生活文化の創造を目指します。
現代社会学部	現代社会学科	現代社会の諸問題を多角的に探究し、課題解決能力を身につけます。
法学部	法学科	法律の基礎から専門分野までを学び、法的思考力と実践力を養います。
データサイエンス学部	データサイエンス学科	文理融合のカリキュラムで、データ分析と活用のスキルを修得します。
心理共生学部	心理共生学科	心理学と共生社会の実現に向けた知識と技術を学びます。

一般入試の難易度は全国平均よりやや高めの偏差値 60 前後（共通テストの得点率は 75%前後）であり、特に心理共生学部、家政学部は 63 程度で難関な部類になります。道内での知名度は高いとは言えませんが、関西にある女子大の中ではトップクラスの評価を受けている大学の一つです。本校には指定校推薦として各学部により名ずつの枠があり、こちらもかなり狙い目になっています（詳細な条件は担任または進路指導部にお尋ねください）。

京都女子大学の HP はこちらから

